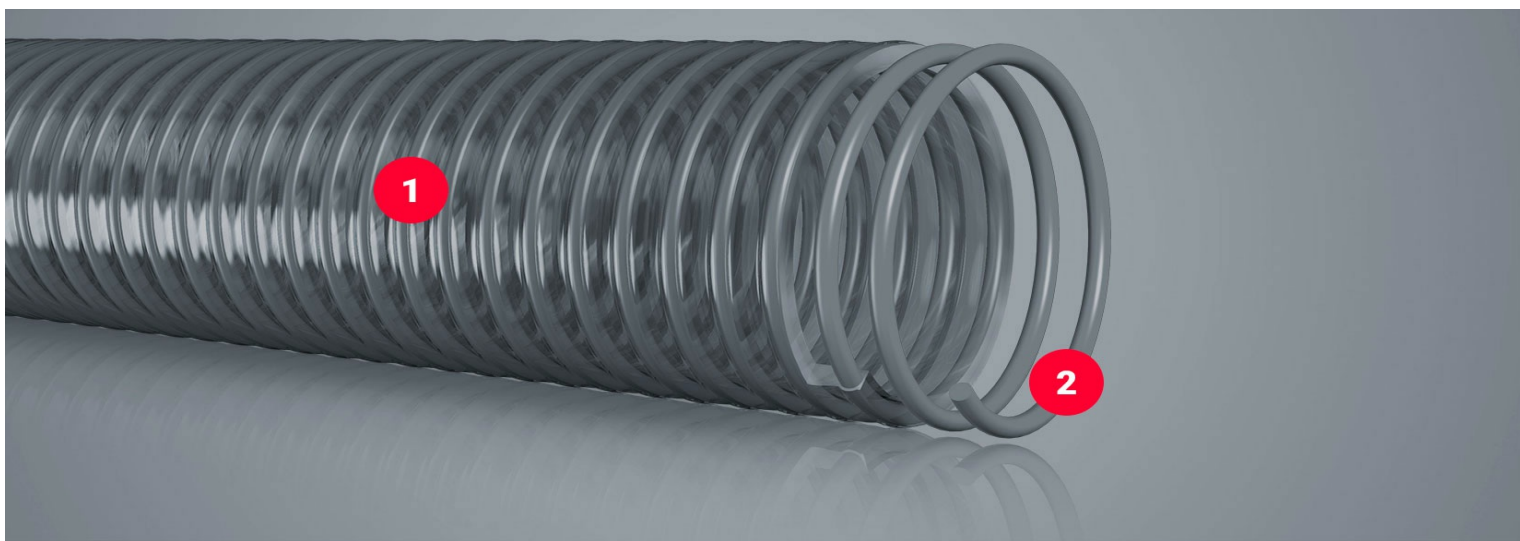


Agromedium Gris



Tubería fabricada por coextrusión de compuestos vinílicos, según la norma UNE EN ISO 3994

Descripción

Atóxica

Fabricación en PVC flexible en color gris opaco

Tubería reforzada en su interior con espiral de PVC rígido anti-choque

La pared del tubo es lisa en su interior y corrugada en el exterior

Tubería con buena resistencia química, asociada a las propiedades habituales del PVC

La temperatura recomendada de empleo es entre -10°C y 60°C

Aplicaciones

Aspiración e impulsión en riegos agrícolas e industriales

Trasvase de fertilizantes, insecticidas, anti-hongos

Capas

1 Material Flexible de PVC, en color gris opaco.

2 Refuerzo interior de espiral de PVC rígido antichoque que le da gran consistencia

Características



transporte de químicos



Uso agrícola



Uso industrial



Alto control de calidad



Libre de Cd/Pb/Ba

Datos técnicos

Ø int (mm)	Espesor pared (mm)	Peso (gr/m)	Presión servicio (bar)	Presión mínima rotura (bar)	Radio de curvatura (mm)	Vacío m H ₂ O
51	5	960	5	15	250	9

55	5	1120	5	15	275	9
60	5,5	1300	5	15	300	9
63	5,5	1360	5	15	315	9
70	6	1520	5	15	350	9
75	6	1600	5	15	375	9
80	6	1700	4	12	400	9
90	6	2050	4	12	450	9
100	7	2650	3	9	500	9
110	7	2850	3	9	550	9
120	7,5	3100	3	9	600	9
125	7,5	3200	3	9	625	9
150	8	5000	3	9	750	9
200	11	8100	2,5	7,5	1000	9
250	12,5	10400	2,5	7,5	1250	9
300	13,5	12000	2,5	7,5	1500	9