



GRUPO TÉRMICO DE ACUMULACIÓN A GASÓLEO  
**TERMA H / TERMA HV**



ALTO RENDIMIENTO  
ACUMULADOR INOX  
MUY BAJO NIVEL SONORO  
SISTEMA ANTICONDENSACIÓN



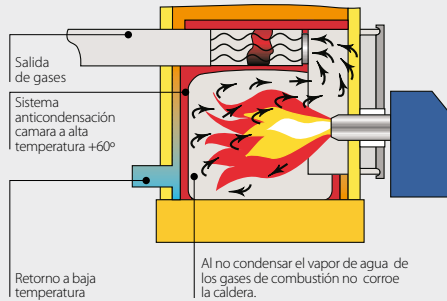
La tecnología más avanzada  
a un precio razonable

Los grupos TERMA H son calderas compactas mixtas, que incorporan dentro del cuerpo de calefacción el acumulador para el agua sanitaria construido en acero inoxidable.

Estas calderas son sumamente silenciosas al poder equipar un quemador estanco que permite coger el aire del exterior, evitando de esta manera el ruido de aspiración del quemador.

## SISTEMA ANTICONDENSADOS

El cuerpo de caldera construido en acero especial incorpora un sistema anticondensación de doble circuito térmico que facilita el paso rápido del punto de rocío en la cámara de combustión, lo que asegura una larga duración de esta caldera.



## ACUMULADOR INOXIDABLE

El acumulador, con una gran superficie de intercambio, construido en Acero Inoxidable e inmerso en la caldera asegura la producción de agua caliente sanitaria abundante, pudiendo de esta manera alimentar varios puntos de agua sanitaria a la vez.



TERMA H



## FACILIDAD DE INSTALACIÓN Y MANTENIMIENTO

Se entrega preparada para instalarse con el equipamiento más completo del mercado en su categoría.

Dentro del equipamiento se puede destacar:

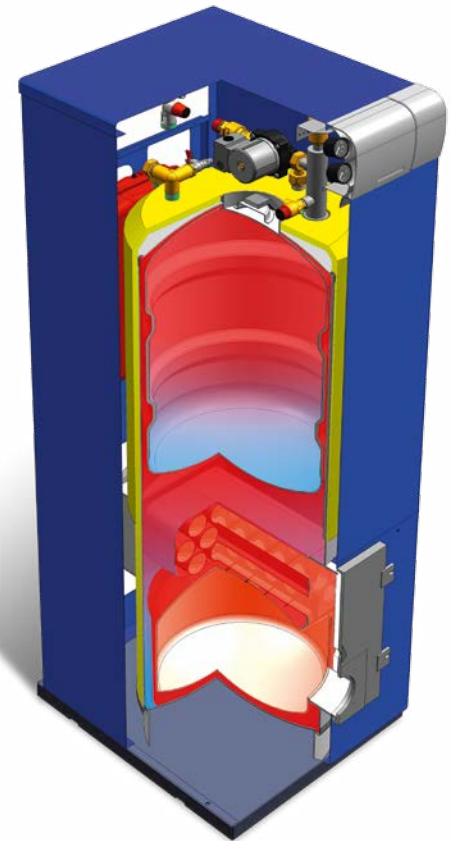
- El grupo de seguridad de agua caliente sanitaria.
- Los manguitos dieléctricos de exclusivo diseño de DOMUSA.
- Purgadores automáticos de doble seguridad.

Incorpora un completa gama de opciones que permiten instalar esta caldera en las mas diversas instalaciones. Opcionalmente puede ser equipada con el kit hidráulico necesario para poder instalar la caldera con sistemas de suelo radiante.

La caldera incorpora ida y retorno suplementario para zonificar la instalación.

Incluye una toma de recirculación de agua caliente sanitaria para poder instalar con gran facilidad bombas de recirculación con el fin de reducir el tiempo de servicio de agua caliente sanitaria.

A todo esto se añade su sencillo funcionamiento al llevar el acumulador inmerso en el cuerpo de caldera y la facilidad de acceso a los pasos de humos, lo que hace de esta caldera muy sencilla de mantener.



## TRES SISTEMAS DE EVACUACIÓN DE GASES

La versión TERMA H se puede instalar con chimenea construida según el método tradicional o con un sistema de salida de gases de diámetro 80 sin aislamiento e incluso con tramos horizontales en su recorrido.

La versión TERMA HV es una caldera estanca

donde la admisión del aire para la combustión se hace desde el exterior de la vivienda.

Aumentando de esta manera la seguridad y reduciendo notablemente el nivel acústico permitiendo muchas más posibilidades de ubicación.

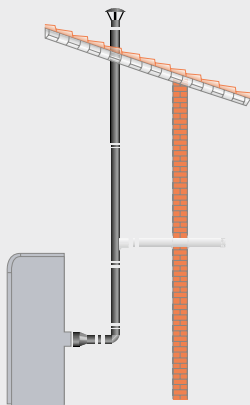
### Calderas de tiro forzado Ø80

Modelo	Longitud maxima de evacuacion
TERMA 23 H	8 m
TERMA 45 H	4 m

### Calderas estancas Ø80/125

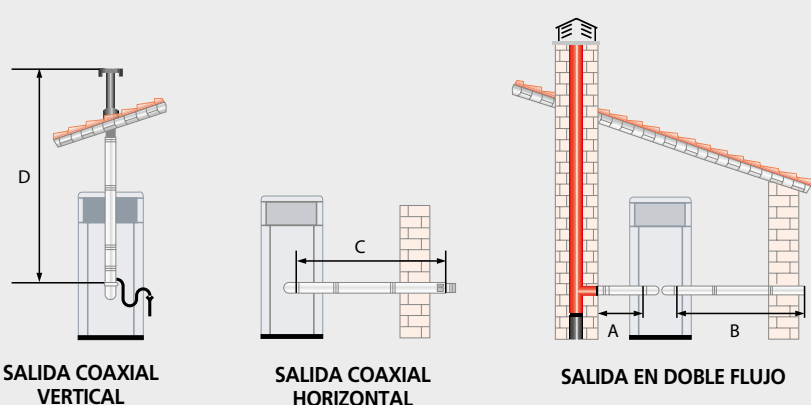
Modelo	Longitud maxima de evacuacion		
	A+B	C	D
TERMA 23 HV	14 m	7 m	8 m
TERMA 45 HV	8 m	4 m	5 m

### EJEMPLO DE INSTALACION TERMA H



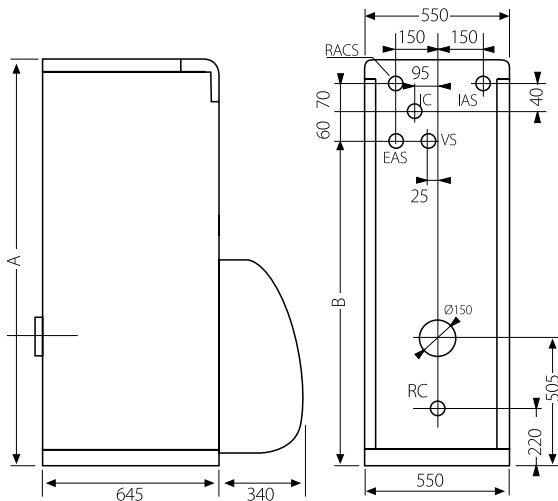
Por cada tramo horizontal de 1m. hay que descontar 2m.  
Por cada curva de 45° hay que descontar 0,5m.  
Por cada curva de 90° hay que descontar 1m.

### EJEMPLO DE INSTALACION TERMA HV



1 Codo de 90° (o 2 de 45°) equivale a 0,6 m. de longitud.  
En configuración "Salida en doble flujo" 1 m horizontal equivale a 2 m.

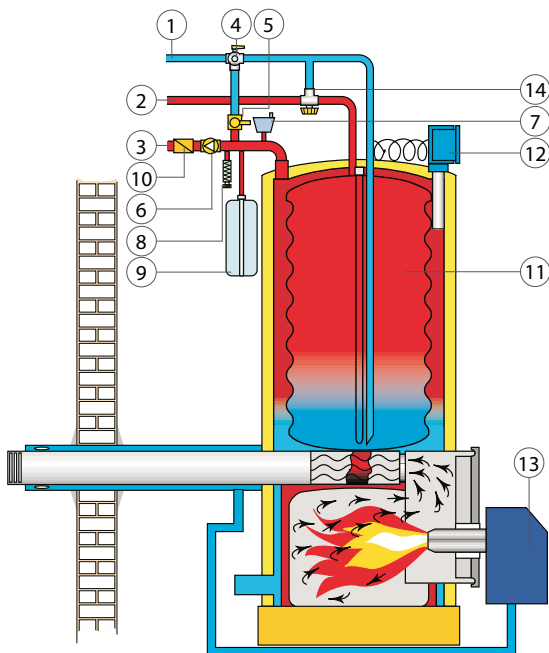
## CROQUIS DE MEDIDAS



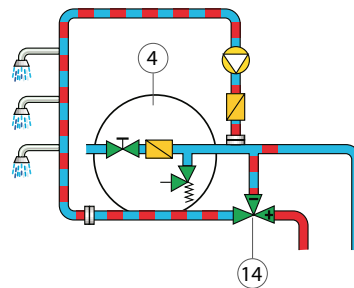
Modelo	A	B	Ø IC	Ø RC	Ø EAS Ø IAS
TERMA H / TERMA HV 23	1.540	1.330	1" M	1" M	3/4" M
TERMA H / TERMA HV 45	1.700	1.460	1" M	1" M	3/4" M

VS: Válvula de seguridad 3 kg  
 IC: Ida calefacción  
 EAS: Entrada agua fría sanitaria  
 IAS: Salida agua caliente sanitaria  
 RC: Retorno de calefacción  
 RACS: Toma de recirculación ACS

## EQUIPAMIENTO



## ESQUEMA DE INSTALACIÓN DEL CIRCUITO DE RECIRCULACIÓN DE A.C.S.



- Entrada de agua fría
- Salida agua caliente
- Ida calefacción
- Grupo de seguridad agua caliente sanitaria
- Llave de llenado
- Bomba aceleradora
- Purgador automático
- Válvula seguridad caldera
- Vaso de expansión calefacción
- Válvula de retención
- Acumulador Inox
- Cuadro de control
- Quemador con precalentador
- Manguitos dieléctricos
- Capot cubrequemador

## OPCIONES

Programador diario analógico  
 14. Válvula mezcladora ACS  
 Vaso expansión ACS de 5 litros  
 Protección catódica DX  
 Accesorios de salida de gases

Modelo	Potencia util kW	Prod. ACS L/10 min D30°C	Prod. ACS Continua en L/h D30°C	Volumen del acumulador L	Salida de Gases	Clase eficiencia calefacción	Clase eficiencia ACS	Perfil ACS
TERMA 23 H	28	258	721	100	Tiro natural	B	B	M
TERMA 45 H	41	258	721	130	Tiro natural			M
TERMA 23 HV	28	258	721	100	Estanca	B	B	M
TERMA 45 HV	41	258	721	130	Estanca			M



**DIRECCIÓN POSTAL**  
 Apdo. 95  
 20730 AZPEITIA  
 (Gipuzkoa) España

**FÁBRICA Y OFICINAS**  
 Bº San Esteban, s/n.  
 20737 ERREZIL (Gipuzkoa) España  
 Tel.: +34 943 813 899  
 Fax: +34 943 380 924  
 E-mail: domusa@domusa.es  
 www.domusa.es

**ALMACÉN**  
 Atxubiaga, 13  
 Bº Landeta  
 20730 AZPEITIA  
 (Gipuzkoa) España

